

太市駅の取組を動画でご覧いただけます。

[コチラ](#)から  **YouTube** [ヘリンク](#)

地元の住民と企業による

「駅を中心としたまちづくりにより、
地域を活性化」

JR西日本「太市駅」

(兵庫県姫路市)



連携・協働の概要

【太市駅を地域の資源と位置づけ】

- ・平成 27 年度に、太市地域では有識者を交えた地元のまちづくりの協議を行い、地域の目標を「駅を中心としたまちづくりにより、地域を活性化」とすることにしました。
- ・姫路市では平成 28 年度に「鉄道駅周辺整備プログラム」を策定しており、市内の各駅を計画的に整備していく方針となっていたため、太市駅もその中で整備していくことになりました。

【地元企業による地域貢献の意向がある一方で、都市計画に課題】

- ・議論を進める中で、まちづくりに賛同する地元企業が現れ、駅の土地を JR から買い取って本社を移転し、その一部に喫茶店やトイレを設置するなど賑わいを作りたいという意向を示しました。
- ・しかしながら駅周辺は市街化調整区域のため、開発には都市計画手続きが必要でした。

【地元の総意による素早い都市計画・市による基盤整備】

- ・JR による駅のコンパクト化事業により、駅舎を壊して駅機能を更新しました。
- ・駅周辺で地区計画を実施することとし、市街化調整区域でも企業本社や喫茶店などを設置できるようにしました。また、P&R（パークアンドライド）の用地を確保するため、地元住民で適地の地権者に話をもちかけ、農振農用地の除外等を行うことで、駐車場を確保しました。
- ・JA の倉庫が駅前にありましたが、地元からの要望で JA に取り壊ししてもらったうえで、用地を市が買い取ってロータリーや駐輪場などを整備しました。

連携・協働による効果

- ・駅やその周辺が大胆に整備され、まちづくりの拠点としてよみがえりました。
- ・地域の総意があったため、市による都市計画手続きや、JA による倉庫取り壊しが、スムーズに進みました。
- ・地域に新たに飲食店ができたことで住民の利便が増すとともに、駅前に立地した企業も地域貢献としてイメージアップが図れました。

関係者の役割

【地域の役割】

- 住民：○まちづくりの方針策定
○地区計画などに必要な地域の総意のとりまとめ
○地権者との調整
- 企業：○喫茶店・トイレなど利便施設の整備、賑わいづくり

【行政の役割】

- 「鉄道駅周辺整備プログラム」による計画的な駅前広場整備
- 地区の総意に基づく都市計画の迅速な手続き
- P&R の事業者募集と利用者への広報

【鉄道事業者の役割】

- 他の駅整備の事例紹介
- 住民の意向に沿った駅整備

参考資料

【地区計画の都市計画決定】

鉄道駅に近接している交通至便な立地条件を活かして、市街化調整区域の地区計画を都市計画決定、生活利便施設等の立地を誘導（関西陸運本社、カフェ、待合所、トイレ等）


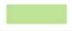



地区計画により建築できるようになった主な用途

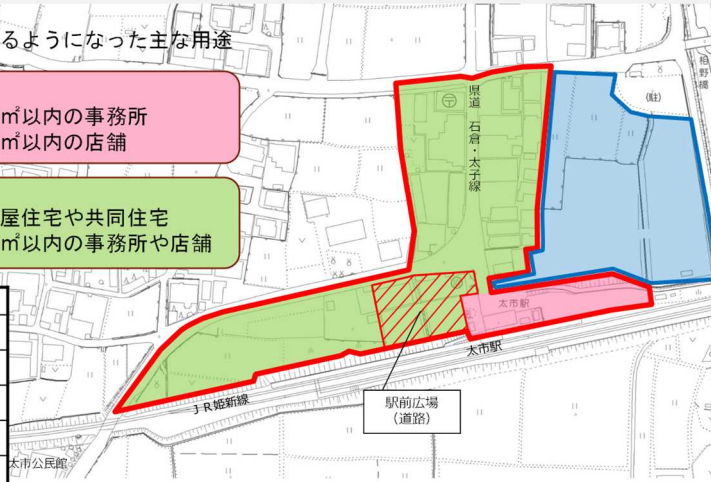
駅前地区

- ・2階以下で床面積800㎡以内の事務所
- ・2階以下で床面積500㎡以内の店舗

一般住宅地区

- ・戸建住宅のほか、長屋住宅や共同住宅
- ・2階以下で床面積200㎡以内の事務所や店舗

凡 例	
	地区計画区域
	一般住宅地区
	駅前地区
	地区施設（駅前広場）
	開発区域



藤橋商店：新鶏卵包装工場
兵庫食品衛生管理認定取得
海外輸出HACCP対応

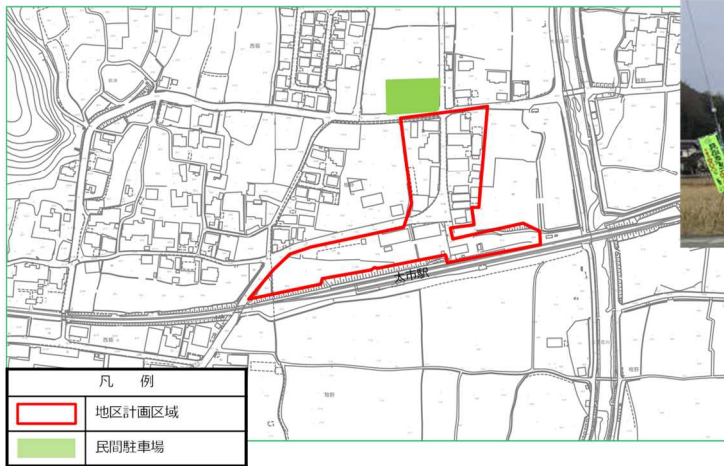
【開発許可】

農業の用に供する建築物で市街化調整区域内において生産される農産物の処理、貯蔵若しくは加工に必要な建築物の用に供する目的で行う開発行為を許可（都市計画法第34条第4号）

9

【農振農用地】

太市駅のパークアンドライドを推進するため、近隣駐車場の閉鎖に伴う台数減少を補完するため、地元自治会が権利者と交渉し、農政部局へ農振農用地からの除外申請を行い民間駐車場を整備



凡 例	
	地区計画区域
	民間駐車場



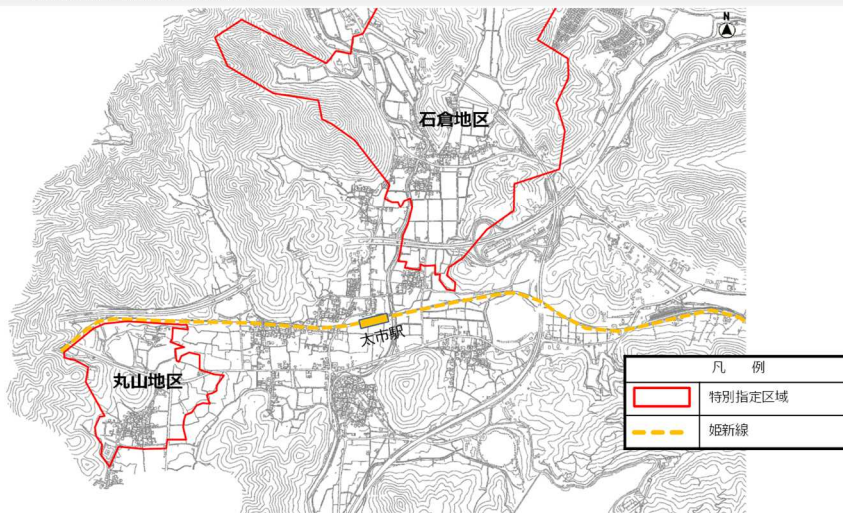
整備前



整備後

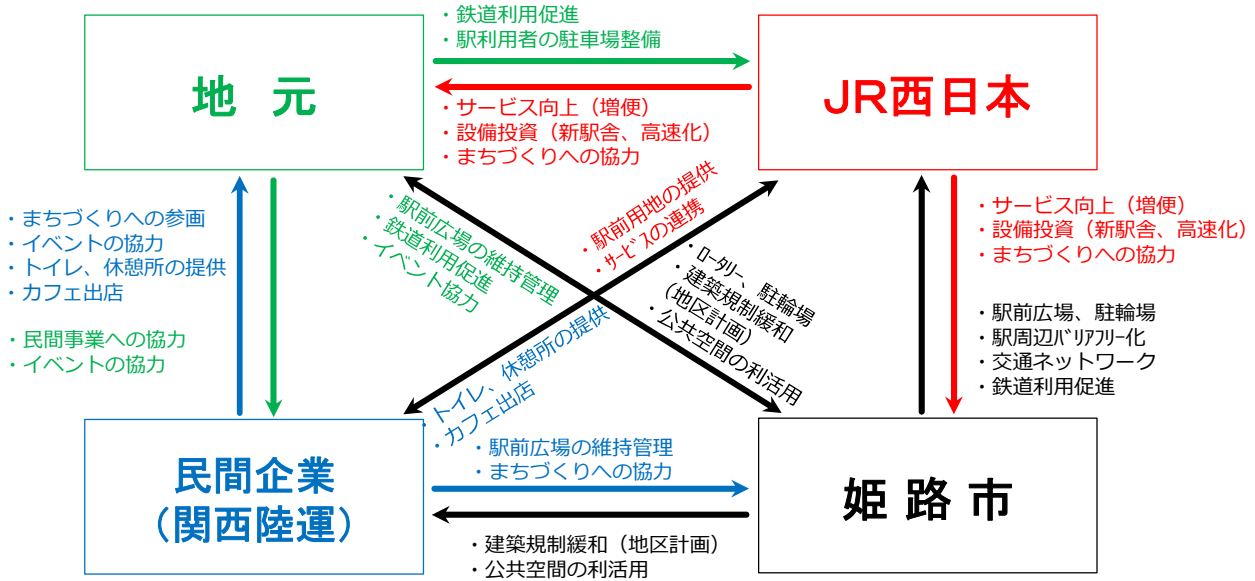
【特別指定区域制度】

市街化調整区域内の人口減少対策として、地域の活性化等に必要な建築物の立地を可能とする特別指定区域制度を活用（都市計画法第34条第12号）



凡 例	
	特別指定区域
	姫新線

【太市駅周辺の4者協定】



保存版

太市駅パーク&ライド駐車場の利用案内

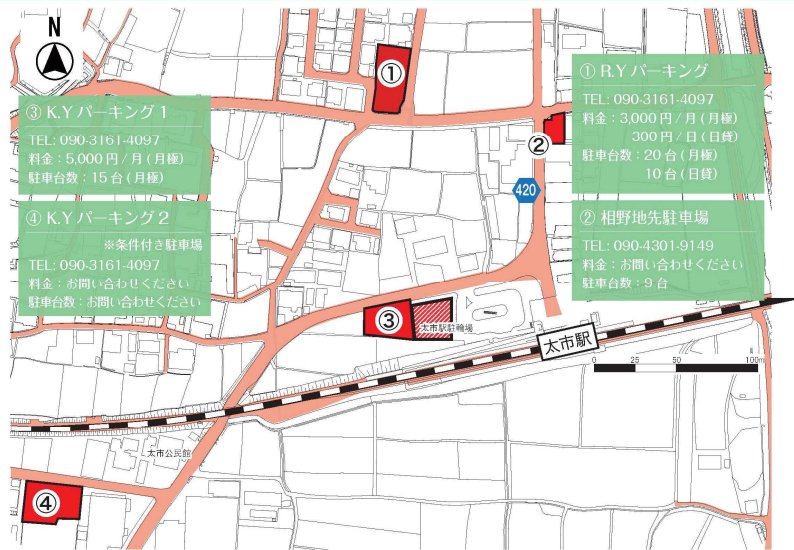
駅まではお車で
そこから電車で乗って快適に目的地へ！

パーク&ライドとは？
目的地へ直接自動車で行くのではなく、最寄りの公共交通機関(駅、バス停)近郊の駐車場までアクセスしそこから公共交通機関を利用して目的地へ向かうこと

パーク&ライドのメリット

- ・到着時間が分かり、移動中も安心・安全
- ・洗濯によるイライラの解消・時間の有効活用
- ・環境やカラダにやさしい

電車利用なら太市駅から **約15分** で姫路駅へ！



【注意事項】
・令和5年(2023年)3月現在の情報です。空き状況については、各駐車場管理
業者へお問い合わせください。
・協議会会員の駐車場情報のみ掲載しています。
・姫新線利用促進・活性化同盟会 HP でも情報を公開しています。
→ <http://kisinsen.jp>



・運行状況の確認にはスマホ向けアプリが便利です。
JR西日本 列車運行情報アプリ
App Store | Google Play

制作・発行：姫新線パーク&ライド推進協議会

(情報は令和5年(2023年)3月現在)